





|                                |  |
|--------------------------------|--|
| Nazwa zamierzenia budowlanego: | Zespół zabudowy mieszkaniowej wielorodzinnej składający się z 7 budynków<br>na działkach nr: 1763/1, 1762/1, 1761/1<br>obr. Skawina, ul. Torowa / Skawińska, Skawina |
| Stadium opracowania:           | Wstępna koncepcja zagospodarowania terenu  |
| Inwestor:                      | BGK Nieruchomości S.A., ul. Ludna 2, 00-406 Warszawa   |
| Jednostka projektowania:       | W2Studio pracownia architektoniczna,<br>ul. Leszczyńskiego 15A/1, 20-069 Lublin  |
| Data opracowania:              | 12 grudnia 2017 r.   |

Wstępna koncepcja zagospodarowania terenu  
zespołu zabudowy mieszkaniowej wielorodzinnej  
na działkach nr: 1763/1, 1762/1, 1761/1 obr. Skawina  
przy ul. Torowej i Skawińskiej w Skawinie

|             | Imię i nazwisko                                       | Podpis   |
|-------------|---|--|
| Projektował | arch. Paulina Wysokińska<br>upr. nr 154/LBOKK/2016    | <br> |
| Sprawdził   | arch. Paweł Wojtkiewicz<br>upr. nr Bł-Pd OKK/182/2010 | <br> |

**Spis zawartości – Wstępna koncepcja zagospodarowania terenu:**

Część opisowa:

|  |   |
|--|---|
| Dane ogólne o inwestycji.....                                  | 3 |
| Zestawienia powierzchni.....                                   | 4 |
| Rozwiązania architektoniczne.....                              | 6 |
| Przystosowanie budynku dla potrzeb osób niepełnosprawnych..... | 6 |
| Konstrukcja budynku.....                                       | 6 |
| Instalacje wewnętrzne.....                                     | 7 |
| Zabezpieczenie przeciwpożarowe budynku.....                    | 7 |

Część graficzna:

- Rys. 1 Projekt zagospodarowania terenu, skala 1:500
- Rys. 2 Projekt zagospodarowania terenu, skala 1:750
- Rys. 3 RZUT PARTERU – WERSJA 1/2, skala 1:150
- Rys. 4 RZUT KONDYGNACJI A / B , skala 1:150
- Rys. 5 RZUT KONDYGNACJI C / D / E, skala 1:150

## **DANE OGÓLNE O INWESTYCJI**

### **PRZEDMIOT I ZAKRES OPRACOWANIA**

Przedmiotem opracowania jest budowa:

Zespołu zabudowy mieszkaniowej wielorodzinnej składającej się z 7 budynków na 3 działkach 1763/1, 1762/1, 1761/1, przy ul. Torowej i ul. Skawińskiej w Skawinie. Budynki oznaczono numerami od B1 do B7.

### **USTALENIA MIEJSCOWEGO PLANU ZAGOSPODAROWANIA PRZESTRZENNEGO**

Działki 1763/1, 1762/1, 1761/1, przy ul. Torowej i ul. Skawińskiej w Skawinie w całości położone są w obrębie uchwalonego miejscowego planu zagospodarowania przestrzennego obszaru (uchwała Nr XIIIN/456/13 RADY MIEJSKIEJ W SKAWINIE z dnia 16 stycznia 2014 r.). Działki zlokalizowane są w obrębie terenu oznaczonego na rysunku planu symbolem A2MW.

Dla terenu, oznaczonego na rysunku planu symbolem A2MW obowiązują następujące ustalenia:

- Podstawowe przeznaczenie to zabudowa mieszkaniowa wielorodzinna - symbol A2MW;
- nieprzekraczalna linia zabudowy - zgodnie z rysunkiem planu,
- maksymalna wysokość zabudowy - nie więcej niż 18 m od poziomu terenu
- dachy dwu- i wielospadowe o nachyleniu połąci - 25-40°, dopuszcza się dachy płaskie
- maksymalna powierzchnia zabudowy - 60 % powierzchni działki budowlanej
- powierzchnia biologicznie czynna - minimum 20% powierzchni działki budowlanej
- minimalna liczba miejsc do parkowania - 1 miejsce postojowe / 1 mieszkanie
- dopuszcza się wydzielenie dróg wewnętrznych o szer. min. 6m

### **SPOSÓB OBJĘCIA TERENU OPRACOWANIA POZWOLENIEM NA BUDOWĘ**

Realizacja zamierzenia budowlanego będzie kilkietapowa. W przypadku zamierzenia budowlanego obejmującego więcej niż jeden obiekt, pozwolenie na budowę może, na wniosek inwestora, dotyczyć wybranych obiektów lub zespołu obiektów, mogących samodzielnie funkcjonować zgodnie z przeznaczeniem. Jeżeli pozwolenie na budowę dotyczy wybranych obiektów lub zespołu obiektów, inwestor jest obowiązany przedstawić projekt zagospodarowania działki lub terenu, o którym mowa w art. 34 ust. 3 pkt 1, dla całego zamierzenia budowlanego. Zakres projektów budowlanych niniejszej inwestycji w kolejnych etapach jest odpowiedni do uzyskania przez nie właściwych im cech użytkowych.

### **SPOSÓB REALIZACJI UZBROJENIA TECHNICZNEGO**

Realizacja uzbrojenia technicznego niezbędna do funkcjonowania projektowanego budynku, nastąpi w oparciu o projekty odrębne – stosownie do wydanych warunków i zawartych umów z dysponentami poszczególnych mediów i będzie objęta osobnymi zgłoszeniami zamiaru wykonania robót budowlanych lub wnioskami o udzielenie pozwolenia na budowę (stosownie do rodzaju uzbrojenia).

### **RODZAJ I PRZEZNACZENIE PROJEKTOWANYCH BUDYNKÓW**

Kompleks 7 budynków mieszkalnych wielorodzinnych wolnostojących, nie podpiwniczonych o 4 kondygnacjach nadziemnych. Budynki oznaczono numerami od B1 do B7. Ilość, kategorie i powierzchnie mieszkań wg zestawienia.

### **CEL OPRACOWANIA**

Opracowanie wykonane jest jako opis do rysunku wstępnej koncepcji zagospodarowania terenu i nie jest sporządzone jest w celu wykonywania na jego podstawie prac budowlanych.

## ZESTAWIENIA POWIERZCHNI

### ZESTAWIENIE POWIERZCHNI FIZYCZNYCH NA TERENIE OPRACOWANIA

| L.p. | Przeznaczenie terenu                     | Pow. fizyczna [m <sup>2</sup> ] | Udział [%] | Udział wg MPZP [%] |
|------|--|---------------------------------|------------|--------------------|
| 1.   | Powierzchnia zabudowy                    | 2 740,50                        | 19,10%     | max. 60%           |
| 2.   | Powierzchnia utwardzona                  | 4 594,35                        | 31,01%     |                    |
| 2.1  | - w tym drogi wewnętrzne i m. parkingowe | 3 402,45                        | 23,71%     |                    |
| 2.2  | - w tym chodniki                         | 1 191,90                        | 8,31%      |                    |
|      | - inne                                   | 171,92                          | 1,20%      |                    |
| 3.   | Powierzchnia zieleni (fizycznie)         | 6 844,23                        | 47,69%     | min. 20%           |
| 3.1  | - w tym powierzchnia biologicznie czynna | 6 844,23                        | 47,69%     |                    |
|      | Razem powierzchnia terenu opracowania    | 14 351                          | 100,00%    |                    |

### INNE DANE CHARAKTERYSTYCZNE O TERENIE OPRACOWANIA - CAŁOŚĆ

| L.p. |  | Projektowane | wg MPZP |
|------|--|--------------|---------|
| 1    | Liczba mieszkań [szt.]                         | 140          | -       |
| 2    | Wymagana liczba miejsc parkingowych [szt.]     |              | 140     |
| 3    | Projektowana liczba miejsc parkingowych [szt.] | 140          | 140     |

### DANE CHARAKTERYSTYCZNE O PROJEKTOWANEJ ZABUDOWIE

| L.p. | Przeznaczenie terenu   | Bud. B1 | Bud. B2 | Bud. B3 | Bud. B4 | Bud. B5 | Bud. B6 | Bud. B7 |
|------|--|---------|---------|---------|---------|---------|---------|---------|
| 1.   | Powierzchnia zabudowy [m <sup>2</sup> ]                          | 391,50  | 391,50  | 391,50  | 391,50  | 391,50  | 391,50  | 391,50  |
| 2.   | Powierzchnia całkowita kondygnacji nadziemnych [m <sup>2</sup> ] | 1566    | 1566    | 1566    | 1566    | 1566    | 1566    | 1566    |
| 3.   | Powierzchnia użytkowa mieszkań [m <sup>2</sup> ]                 | 1150,75 | 1149,11 | 1145,83 | 1147,92 | 1149,59 | 1149,5  | 1140,32 |
| 4.   | Kubatura brutto [m <sup>3</sup> ]                                | 4698    | 4698    | 4698    | 4698    | 4698    | 4698    | 4698    |

**ZESTAWIENIE BUDYNKÓW**

|                | B1 | B2 | B3 | B4 | B5 | B6 | B7 |
|----------------|----|----|----|----|----|----|----|
| Typ mieszkania |    |    |    |    |    |    |    |
| D+WK           | -  | -  | -  | 2  | 3  | -  | 3  |
| D+AK+1S        | 4  | 3  | 1  | 1  | 1  | 4  | 1  |
| D+K+1S         | 1  | 4  | 10 | 6  | 4  | 4  | 4  |
| D+AK+2S        | 8  | 7  | 5  | 5  | 5  | 5  | 2  |
| D+K+2S         | 6  | 4  | -  | 3  | 4  | 7  | 7  |
| D+AK+3S        | 1  | 1  | 1  | -  | -  | -  | -  |
| D+K+3S         | -  | 1  | 3  | 3  | 3  | -  | 3  |
| Razem          | 20 | 20 | 20 | 20 | 20 | 20 | 20 |

**ZESTAWIENIE TYPÓW MIESZKAŃ**

| Kategoria mieszkań | Liczba mieszkań w jednym mieszkaniu | Powierzchnia danego typu mieszkania  | Średnia pow. danego typu mieszkania w m <sup>2</sup> | Liczba mieszkań | Udział % mieszkań wg ich liczby |
|--------------------|-------------------------------------|--|--|-----------------|---------------------------------|
|                    | os.                                 | m <sup>2</sup>   | m <sup>2</sup>                                       | szt.            |                                 |
| D+WK               | 1                                   | M22/M32 - 31,26  | 31,26  | 8               | 5,71                            |
| D+AK+1S            | 2                                   | M2/7/12/27 - 38,00   | 38,00  | 15              | 10,71                           |
| D+K+1S             | 2                                   | M5/10 - 49,40<br>M17 - 51,53<br>M19 - 51,05<br>M20/25 - 50,63<br>M31 - 49,21 | 50,36  | 33              | 23,57                           |
| D+AK+2S            | 3                                   | M1/3/6/8/11/13/23/26/28 - 58,74<br>M18 - 58,02                               | 58,39  | 37              | 26,43                           |
| D+K+2S             | 3                                   | M9 - 67,24<br>M14/15/24/29/30/34 - 68,49<br>M35 - 66,06                      | 67,26  | 31              | 22,14                           |
| D+AK+3S            | 4                                   | M4 - 68,49   | 68,49  | 3               | 2,14                            |
| D+K+3S             | 4                                   | M16 - 79,59<br>M21 - 83,36<br>M33 - 74,38                                    | 79,11  | 13              | 9,29                            |
| Razem              |                                     |  |  | 140             | 100,00%                         |

Oznaczenia:

D – pokój dzienny, K – kuchnia, AK – aneks kuchenny, WK – wnęka kuchenna w przedpokoju, S – Sypialnia;

Wstępna koncepcja zagospodarowania terenu - ul. Torowa / Skawińska, Skawina  
**ZESTAWIENIE KONDYGNACJI**

| KONDYGNACJA | P1 | P2 | A | B | C | D | E |
|-------------|----|----|---|---|---|---|---|
| D+WK        | -  | -  | - | - | 1 | - | 1 |
| D+AK+1S     | 1  | 1  | 1 | - | - | 1 | - |
| D+K+1S      | 1  | 1  | - | 3 | 1 | 1 | 1 |
| D+AK+2S     | 2  | 2  | 2 | 1 | 1 | 1 | - |
| D+K+2S      | -  | 1  | 2 | - | 1 | 2 | 2 |
| D+AK+3S     | 1  | -  | - | - | - | - | - |
| D+K+3S      | -  | -  | - | 1 | 1 | - | 1 |
| Razem       | 5  | 5  | 5 | 5 | 5 | 5 | 5 |

### ROZWIĄZANIA ARCHITEKTONICZNE

Projektowane budynki mieszkalne wielorodzinne stanowią proste ortogonalne bryły prostopadłościowe z balkonami. Skala zabudowy i detali dostosowana do funkcji mieszkaniowej.

### PRZYSTOSOWANIE BUDYNKU DLA POTRZEB OSÓB NIEPEŁNOSPRAWNYCH

Dostęp do lokali mieszkalnych na kondygnacji +1 jest zapewniony przez wejścia do klatek schodowych – bezpośrednio z poziomu chodnika. Do pokonania półpiętra niezbędne jest stosowanie schodolazu. W budynku zapewniono wymagane szerokości przejść, powierzchni ruchu dla osób niepełnosprawnych.

### KONSTRUKCJA BUDYNKU

#### UKŁAD KONSTRUKCYJNY BUDYNKÓW

Układ konstrukcyjny budynków mieszany. Stateczność przestrzenna zapewniona przez ściany konstrukcyjne.

Ławy fundamentowe żelbetowe monolityczne;

Ściany fundamentowe żelbetowe monolityczne;

Ściany kondygnacji nadziemnych z bloczków silikatowych na zaprawie cementowo-wapiennej;

Podciągi żelbetowe monolityczne;

Schody żelbetowe monolityczne płytowe;

Wieńce żelbetowe monolityczne;

Nadproża żelbetowe monolityczne;

Stropy żelbetowe monolityczne;

Balkony żelbetowe monolityczne wspornikowe;

Stropodach żelbetowy monolityczny, płaski niewentylowany, pokrycie z papy;

Dobre gabaryty elementów konstrukcyjnych spełniają wymogi minimalnych przekrojów dla poszczególnych klas odporności pożarowej oraz ze względu na korozję.

Wstępna koncepcja zagospodarowania terenu - ul. Torowa / Skawińska, Skawina  
Ściany wewnętrzne – z bloczków gazobetonowych.

## **INSTALACJE WEWNĘTRZNE**

### **RODZAJE PROJEKTOWANYCH INSTALACJI WEWNĘTRZNYCH W BUDYNKU**

Projektuje się wyposażenie budynku w następujące instalacje:

instalacja wewnętrzna wody zimnej i ciepłej użytkowej z cyrkulacją,

instalacja wewnętrzna kanalizacji sanitarnej,

instalacja wewnętrzna kanalizacji deszczowej,

instalacja wewnętrzna centralnego ogrzewania,

instalacja wewnętrzna elektryczna (rozdziatu energii, siłowa, oświetleniowa, gniazd wtykowych, odgromowa, dodatkowej ochrony od porażenia, uziemiająca i połączeń wyrównawczych),

instalacja wewnętrzna teletechniczna (domofonu, telefoniczna, teletechniczna (televizja, internet),

instalacja wewnętrzna wentylacji hybrydowej wywiewnej pomieszczeń w lokalach mieszkalnych,

instalacja wewnętrzna wentylacji pomieszczeń technicznych.

Szczegóły techniczne dotyczące instalacji zawarte w projektach branżowych poszczególnych instalacji.

### **DŹWIGI OSOBOWE**

Budynki nie zostały wyposażone w dźwigi osobowe.

## **ZABEZPIECZENIE PRZECIWPOŻAROWE BUDYNKU**

### **DANE OGÓLNE O PROJEKTOWANYM BUDYNKU**

Projektuje się budynki mieszkalne wielorodzinne wolnostojące, niepodpiwniczone o 4 kondygnacjach nadziemnych. Budynki ze względu na liczbę kondygnacji zalicza się do budynków niskich „N”, a ze względu na przeznaczenie i sposób użytkowania do budynków charakteryzowanych kategorią zagrożenia ludzi ZLIV. Projektowane klasy odporności ogniowej poszczególnych elementów budynku są nie mniejsze od dopuszczalnych.

Zapewniono prawidłowe odległości między projektowanymi budynkami i innymi elementami zagospodarowania terenu. Doprowadzenie do projektowanych budynków drogi pożarowej nie jest wymagane. Wodę do zewnętrznego gaszenia pożaru przewidziana jest z hydrantów przeciwpożarowych.

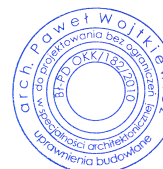
Projektowała:

mgr inż. arch. Paulina Wysokińska, Architekt IARP upr. nr 154/LBOKK/2016



Sprawdził:

mgr inż. arch. Paweł Wojtkiewicz, Architekt IARP upr. nr Bł-Pd OKK/182/2010



-  PROJEKTOWANE BUDYNKI
-  **ABC-Z** ZAKRES OPRACOWANIA
-  wejścia do budynków
-  sm projektowane wiaty śmietnikowe
-  tr projektowana stacja trafo
-  projektowane chodniki
-  projektowane chodniki
-  projektowane drogi
-  projektowane miejsca postojowe
-  projektowane zieleńce
-  projektowane akcenty zielone
-  projektowane place zabaw
-  zieleń izolacyjna
- IV** ilość kondygnacji
-  **A2MW** oznaczenie kategorii przeznaczenia terenów zgodnie z MPZP
-  **ZR** projektowany zbiornik retencyjny

| ZESTAWIENIE POWIERZCHNI |                             |
|-------------------------|-----------------------------|
| OZNACZENIE              | POWIERZCHNIA                |
| CHODNIKI                | 1 191,90                    |
| DROGI                   | 1 441,11                    |
| MIEJSCA POSTOJOWE       | 1 961,34                    |
| ZABUDOWA BUDYNKI        | 2 740,50                    |
| ZIELEŃ                  | 6 844,23                    |
| PLAC ZABAW              | 171,92                      |
| <b>SUMA</b>             | <b>14 351 m<sup>2</sup></b> |

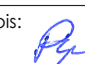
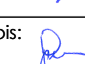
**DANE LICZBOWE WYKAZUJĄCE ZGODNOŚĆ Z PLANEM: A2MW**

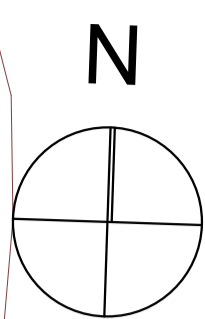
**POWIERZCHNIA OBSZARU OPRACOWANIA:**  
14 351 m<sup>2</sup>  
**POWIERZCHNIA ZABUDOWY:** 2 740,50 m<sup>2</sup>:  
19,10% (LIMIT: max. 60%)  
**POWIERZCHNIA CAŁKOWITA:** 10 962 m<sup>2</sup>  
**PUM:** 8 033,02 m<sup>2</sup>  
**POWIERZCHNIA BIOLOGICZNIE CZYNNA:**  
6 844,23m<sup>2</sup> = 47,69% (LIMIT: min. 20%)  
**IŁOŚĆ MIEJSC POSTOJOWYCH:** 140  
1 mp / 1 mieszkanie  
(LIMIT: IŁOŚĆ MIESZKAŃ \*1,0 = 140)

wysokość budynku do 18 m  
droga wewnętrzna 6m

Niniejszy projekt jest własnością jego autorów. Kopiowanie, publikowanie oraz wykorzystanie projektu do jakichkolwiek innych celów bez wiedzy i zgody autorów jest zabronione na mocy Ustawy o Prawie Autorskim i prawach pokrewnych z dnia 4 lutego 1994 r. (Dz. U. z 1994r., nr 24, poz.83)



|                 |  |          |   |
|-----------------|--|----------|---|
| Temat:          | <b>BUDYNKI MIESZKALNE WIELORODZINNE</b>  | Nr rys.: | A.01  |
|                 | ul. Torowa / Skawińska, Skawina<br>działki nr: 1763/1,1762/1,1761/1,<br>obr. Skawina | Skala:   | 1:500   |
| Inwestor :      | BGK NIERUCHOMOŚCI S.A.<br>ul. Ludna 2, 00-406 Warszawa                               | Data:    | 12.12.2017  |
| Faza projektu : | PROJEKT KONCEPCYJNY  |          |   |
| Tytuł rys. :    | <b>PROJEKT ZAGOSPODAROWANIA TERENU</b>   |          |   |
| Projektował:    | arch. Paulina Wysokińska<br>upr. nr 154/LBOKK/2016                                   | Podpis:  |  |
| Sprawdził:      | arch. Paweł Wojtkiewicz<br>upr. nr B1-Pd OKK/182/2010                                | Podpis:  |  |



korekta lokalizacji zjazdu



**DANE LICZBOWE WYKAZUJĄCE ZGODNOŚĆ Z PLANEM: A2MW**

**POWIERZCHNIA OBSZARU OPRACOWANIA:**  
14 351 m<sup>2</sup>

**POWIERZCHNIA ZABUDOWY:** 2 740,50 m<sup>2</sup>:  
19,10% (LIMIT: max. 60%)

**POWIERZCHNIA CAŁKOWITA:** 10 962 m<sup>2</sup>

**PUM:** 8 033,02 m<sup>2</sup>

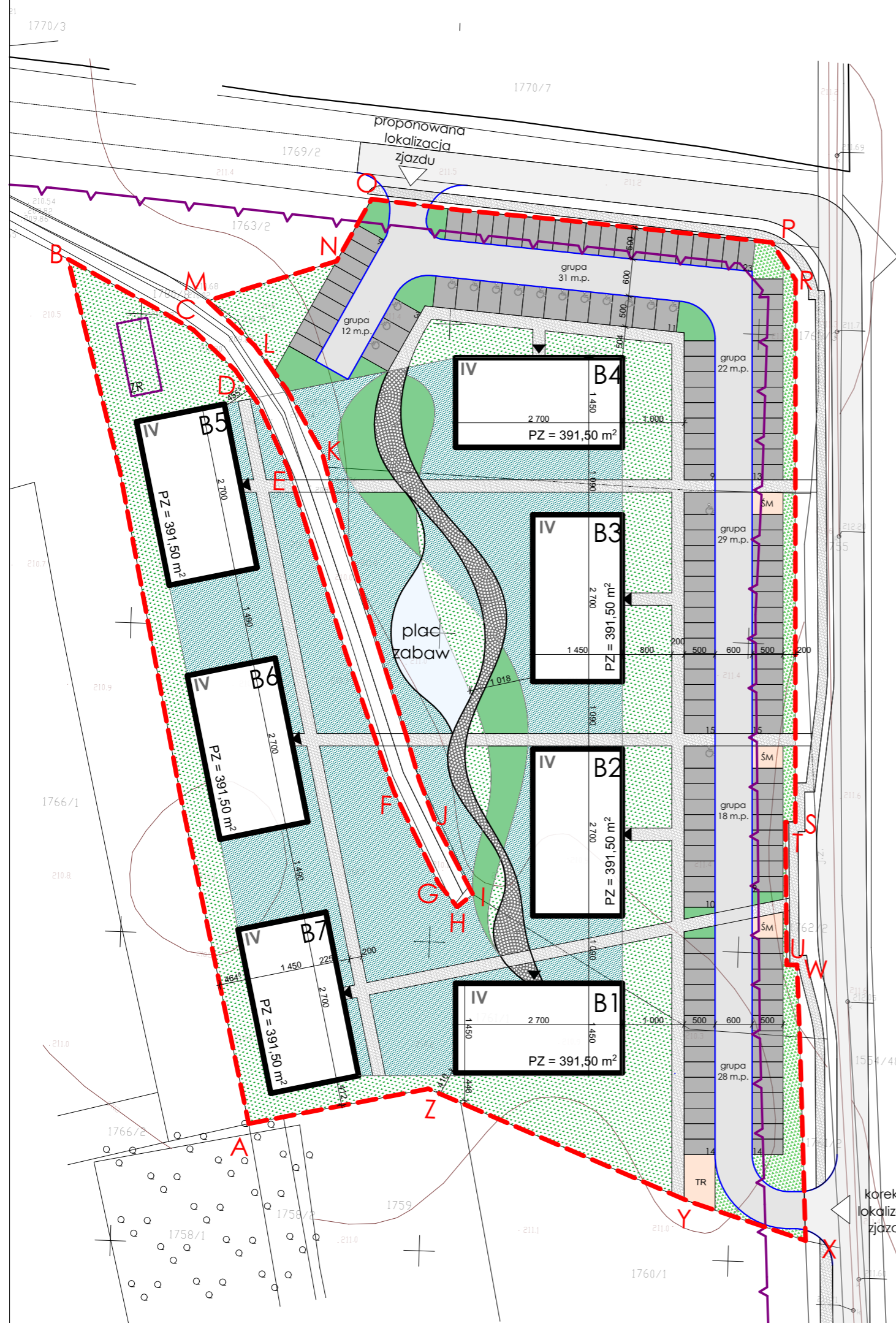
**POWIERZCHNIA BIOLOGICZNIE CZYNNA:**  
6 844,23m<sup>2</sup> = 47,69% (LIMIT: min. 20%)

**ILOŚĆ MIEJSC POSTOJOWYCH:** 140  
1 mp / 1 mieszkanie  
(LIMIT: ILOŚĆ MIESZKAŃ \*1,0 = 140)



wysokość budynku do 18 m  
droga wewnętrzna 6m

| ZESTAWIENIE POWIERZCHNI |                             |
|-------------------------|-----------------------------|
| OZNACZENIE              | POWIERZCHNIA                |
| CHODNIKI                | 1 191,90                    |
| DROGI                   | 1 441,11                    |
| MIEJSCA POSTOJOWE       | 1 961,34                    |
| ZABUDOWA BUDYNKI        | 2 740,50                    |
| ZIELEŃ                  | 6844,23                     |
| PLAC ZABAW              | 171,92                      |
| <b>SUMA</b>             | <b>14 351 m<sup>2</sup></b> |

-  PROJEKTOWANE BUDYNKI
-  **ABC-Z** ZAKRES OPRACOWANIA
-  wejścia do budynków
-  sm projektowane wiaty śmietnikowe
-  tr projektowana stacja trafo
-  projektowane chodniki
-  projektowane chodniki
-  projektowane drogi
-  projektowane miejsca postojowe
-  projektowane zieleńce
-  projektowane akcenty zielone
-  projektowane place zabaw
-  zieleń izolacyjna
-  IV ilość kondygnacji
-  **A2MW** oznaczenie kategorii przeznaczenia terenów zgodnie z MPZP
-  **ZR** projektowany zbiornik retencyjny

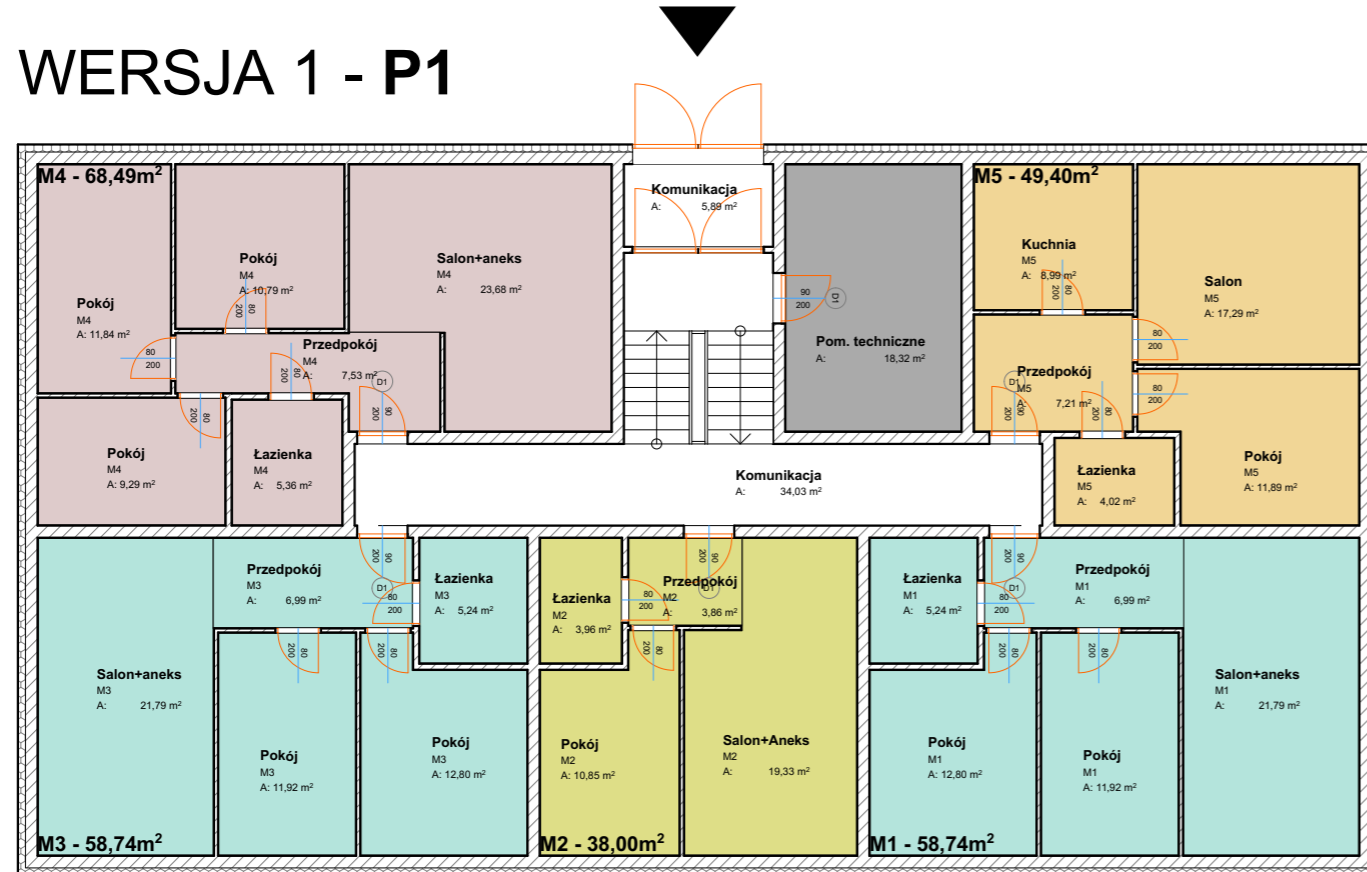


Niniejszy projekt jest własnością jego autorów. Kopiowanie, publikowanie oraz wykorzystanie projektu do jakichkolwiek innych celów bez wiedzy i zgody autorów jest zabronione na mocy Ustawy o Prawie Autorskim i prawach pokrewnych z dnia 4 lutego 1994 r. (Dz. U. z 1994r., nr 24, poz.83)

|                 |  |          |   |
|-----------------|--|----------|---|
| Temat:          | <b>BUDYNKI MIESZKALNE WIELORODZINNE</b>  | Nr rys.: | A.02  |
|                 | ul. Torowa / Skawińska, Skawina<br>działki nr: 1763/1,1762/1,1761/1,<br>obr. Skawina | Skala:   | 1:750   |
| Inwestor :      | BGK NIERUCHOMOŚCI S.A.<br>ul. Ludna 2, 00-406 Warszawa                               | Data:    | 12.12.2017  |
| Faza projektu : | PROJEKT KONCEPCYJNY  |          |   |
| Tytuł rys. :    | <b>PROJEKT ZAGOSPODAROWANIA TERENU</b>   |          |   |
| Projektował:    | arch. Paulina Wysokińska<br>upr. nr 154/LBOKK/2016                                   | Podpis:  |  |
| Sprawdził:      | arch. Paweł Wojtkiewicz<br>upr. nr Bł-Pd OKK/182/2010                                | Podpis:  |  |

# PARTER

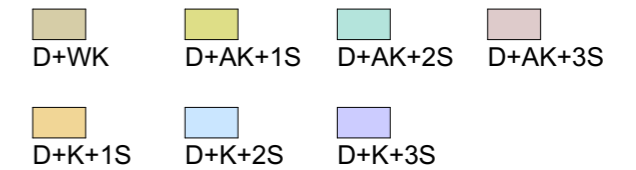
## WERSJA 1 - P1



## WERSJA 2 - P2



| Typ Budynek nr  | 1   | 2   | 3   | 4   | 5   | 6   | 7   |
|---|-----|-----|-----|-----|-----|-----|-----|
| D +WK   | -   | -   | -   | 2   | 3   | -   | 3   |
| D +AK +1S   | 4   | 3   | 1   | 1   | 1   | 4   | 1   |
| D +K +1S  | 1   | 4   | 10  | 6   | 4   | 4   | 4   |
| D +AK +2S   | 8   | 7   | 5   | 5   | 5   | 5   | 2   |
| D +K +2S  | 6   | 4   | -   | 3   | 4   | 7   | 7   |
| D +AK +3S   | 1   | 1   | 1   | -   | -   | -   | -   |
| D +K +3S  | -   | 1   | 3   | 3   | 3   | -   | 3   |
| Razem   | 20  | 20  | 20  | 20  | 20  | 20  | 20  |
| <b>PRZYKŁADOWE ZESTAWIENIE KONDYGNACJI MIESZKALNYCH</b> |     |     |     |     |     |     |     |
| PARTER  | P 1 | P 1 | P 1 | P 2 | P 2 | P 2 | P 2 |
| 1 PIĘTRO  | A   | A   | B   | B   | C   | D   | E   |
| 2 PIĘTRO  | A   | A   | B   | C   | C   | D   | E   |
| 3 PIĘTRO  | A   | B   | B   | C   | C   | D   | E   |

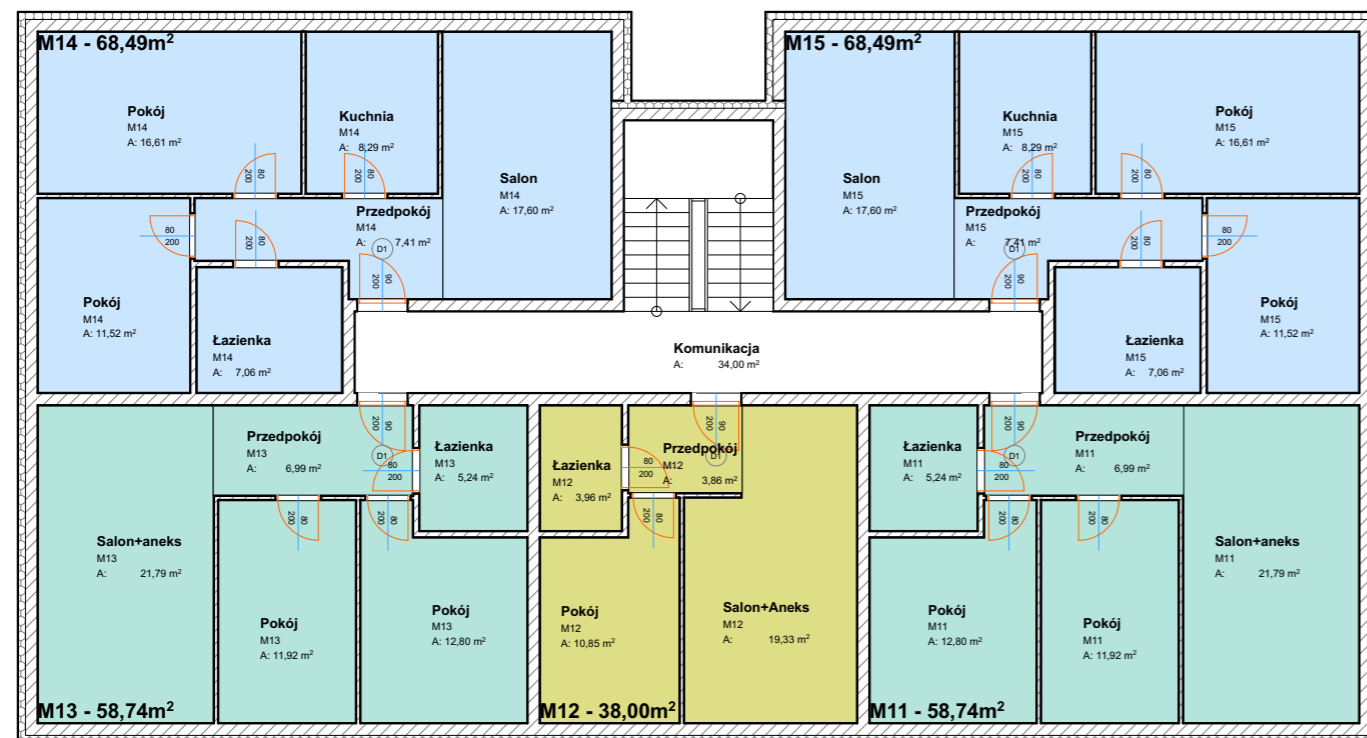


Niniejszy projekt jest własnością jego autorów. Kopiowanie, publikowanie oraz wykorzystanie projektu do jakichkolwiek innych celów bez wiedzy i zgody autorów jest zabronione na mocy Ustawy o Prawie Autorskim i prawach pokrewnych z dnia 4 lutego 1994 r. (Dz. U. z 1994r., nr 24, poz.83)

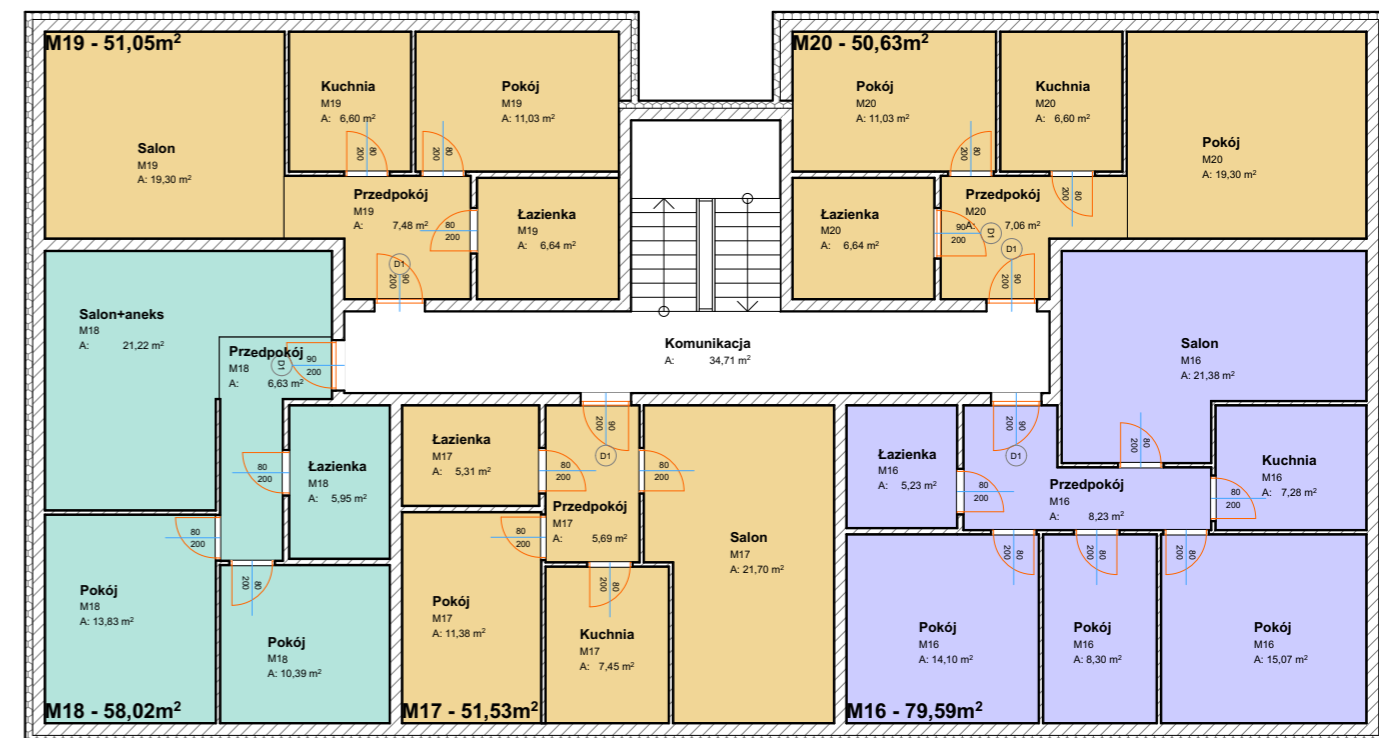
|                 |  |          |            |
|-----------------|--|----------|------------|
| Temat:          | <b>BUDYNKI MIESZKALNE WIELORODZINNE</b>  | Nr rys.: | A.03       |
|                 | ul. Torowa / Skawińska, Skawina<br>działki nr: 1763/1,1762/1,1761/1,<br>obr. Skawina | Skala:   | 1:150      |
| Inwestor :      | BGK NIERUCHOMOŚCI S.A.<br>ul. Ludna 2, 00-406 Warszawa                               | Data:    | 12.12.2017 |
| Faza projektu : | PROJEKT KONCEPCYJNY  |          |            |
| Tytuł rys. :    | <b>RZUT PARTERU - P1 / P2</b>  |          |            |
| Projektował:    | arch. Paulina Wysokińska<br>upr. nr 154/LBOKK/2016                                   | Podpis:  |            |
| Sprawdził:      | arch. Paweł Wojtkiewicz<br>upr. nr Bł-Pd OKK/182/2010                                | Podpis:  |            |

# KONDYGNACJA POWTARZALNA

## KONDYGNACJA A



## KONDYGNACJA B



| Typ mieszkania \ Budynek nr                             | 1         | 2         | 3         | 4         | 5         | 6         | 7         |
|---|-----------|-----------|-----------|-----------|-----------|-----------|-----------|
| D +WK   | -         | -         | -         | 2         | 3         | -         | 3         |
| D +AK +1S   | 4         | 3         | 1         | 1         | 1         | 4         | 1         |
| D +K +1S  | 1         | 4         | 10        | 6         | 4         | 4         | 4         |
| D +AK +2S   | 8         | 7         | 5         | 5         | 5         | 5         | 2         |
| D +K +2S  | 6         | 4         | -         | 3         | 4         | 7         | 7         |
| D +AK +3S   | 1         | 1         | 1         | -         | -         | -         | -         |
| D +K +3S  | -         | 1         | 3         | 3         | 3         | -         | 3         |
| <b>Razem</b>  | <b>20</b> | <b>20</b> | <b>20</b> | <b>20</b> | <b>20</b> | <b>20</b> | <b>20</b> |
| <b>PRZYKŁADOWE ZESTAWIENIE KONDYGNACJI MIESZKALNYCH</b> |           |           |           |           |           |           |           |
| PARTER  | P 1       | P 1       | P 1       | P 2       | P 2       | P 2       | P 2       |
| 1 PIĘTRO  | A         | A         | B         | B         | C         | D         | E         |
| 2 PIĘTRO  | A         | A         | B         | C         | C         | D         | E         |
| 3 PIĘTRO  | A         | B         | B         | C         | C         | D         | E         |

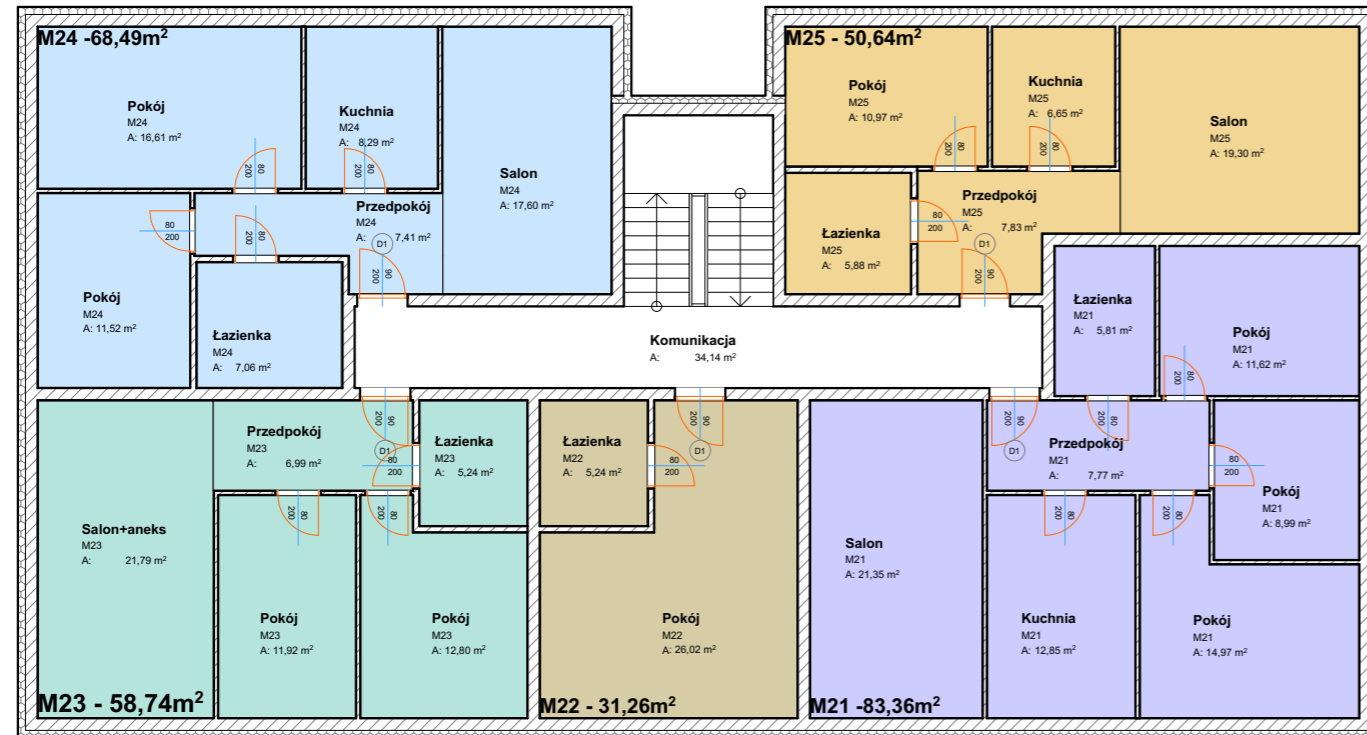
|        |         |         |         |
|--------|---------|---------|---------|
|        |         |         |         |
| D+WK   | D+AK+1S | D+AK+2S | D+AK+3S |
|        |         |         |         |
| D+K+1S | D+K+2S  | D+K+3S  |         |

Niniejszy projekt jest własnością jego autorów. Kopiowanie, publikowanie oraz wykorzystanie projektu do jakichkolwiek innych celów bez wiedzy i zgody autorów jest zabronione na mocy Ustawy o Prawie Autorskim i prawach pokrewnych z dnia 4 lutego 1994 r. (Dz. U. z 1994r., nr 24, poz.83)

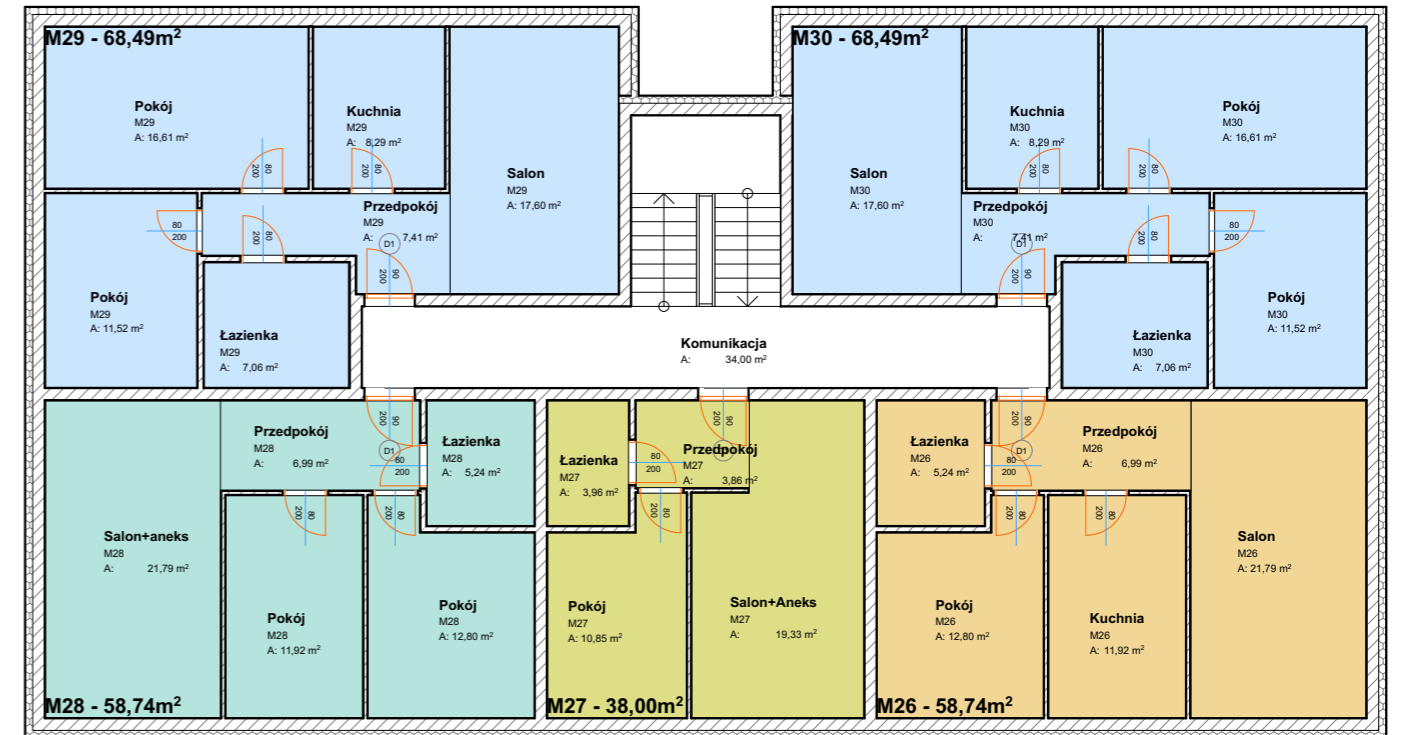
|                 |  |          |            |
|-----------------|--|----------|------------|
| Temat:          | <b>BUDYNKI MIESZKALNE WIELORODZINNE</b>  | Nr rys.: | A.04       |
|                 | ul. Torowa / Skawińska, Skawina<br>działki nr: 1763/1,1762/1,1761/1,<br>obr. Skawina | Skala:   | 1:150      |
| Inwestor :      | BGK NIERUCHOMOŚCI S.A.<br>ul. Ludna 2, 00-406 Warszawa                               | Data:    | 12.12.2017 |
| Faza projektu : | PROJEKT KONCEPCYJNY  |          |            |
| Tytuł rys. :    | <b>RZUT KONDYGNACJI A / B</b>  |          |            |
| Projektował:    | arch. Paulina Wysokińska<br>upr. nr 154/LBOKK/2016                                   | Podpis:  |            |
| Sprawdził:      | arch. Paweł Wojtkiewicz<br>upr. nr Bł-Pd OKK/182/2010                                | Podpis:  |            |

# KONDYGNACJA POWTARZALNA

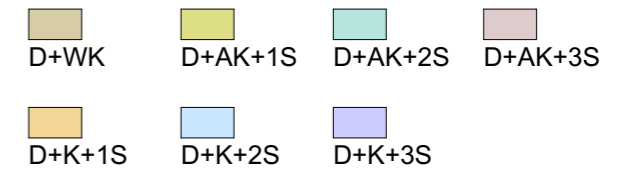
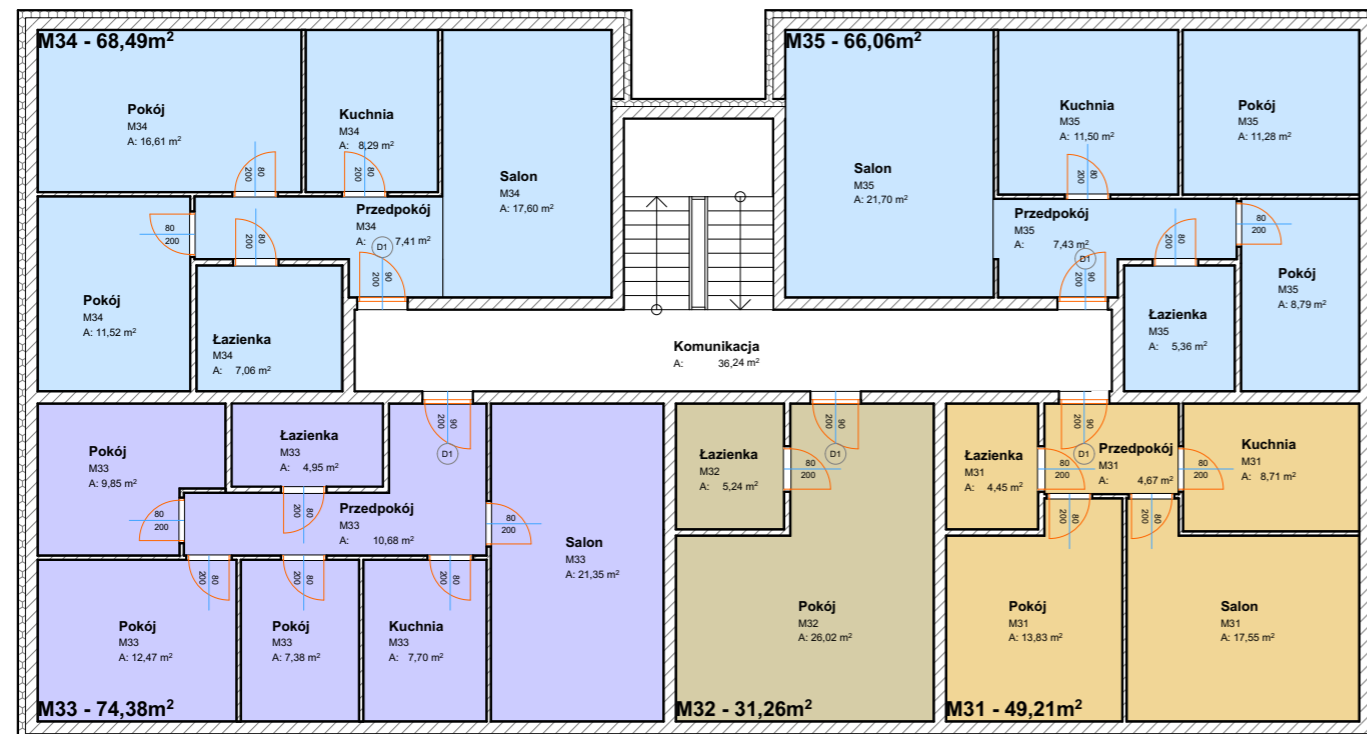
## KONDYGNACJA C



## KONDYGNACJA D



## KONDYGNACJA E



Niniejszy projekt jest własnością jego autorów. Kopiowanie, publikowanie oraz wykorzystanie projektu do jakichkolwiek innych celów bez wiedzy i zgody autorów jest zabronione na mocy Ustawy o Prawie Autorskim i prawach pokrewnych z dnia 4 lutego 1994 r. (Dz. U. z 1994r., nr 24, poz.83)

|                 |  |          |            |
|-----------------|--|----------|------------|
| Temat:          | <b>BUDYNKI MIESZKALNE WIELORODZINNE</b>  | Nr rys.: | A.05       |
|                 | ul. Torowa / Skawińska, Skawina<br>działki nr: 1763/1,1762/1,1761/1,<br>obr. Skawina | Skala:   | 1:150      |
| Inwestor :      | BGK NIERUCHOMOŚCI S.A.<br>ul. Ludna 2, 00-406 Warszawa                               | Data:    | 12.12.2017 |
| Faza projektu : | PROJEKT KONCEPCYJNY  |          |            |
| Tytuł rys. :    | <b>RZUT KONDYGNACJI C / D / E</b>  |          |            |
| Projektował:    | arch. Paulina Wysocka<br>upr. nr 154/LBOKK/2016                                      | Podpis:  |            |
| Sprawdził:      | arch. Paweł Wojtkiewicz<br>upr. nr Bł-Pd OKK/182/2010                                | Podpis:  |            |