

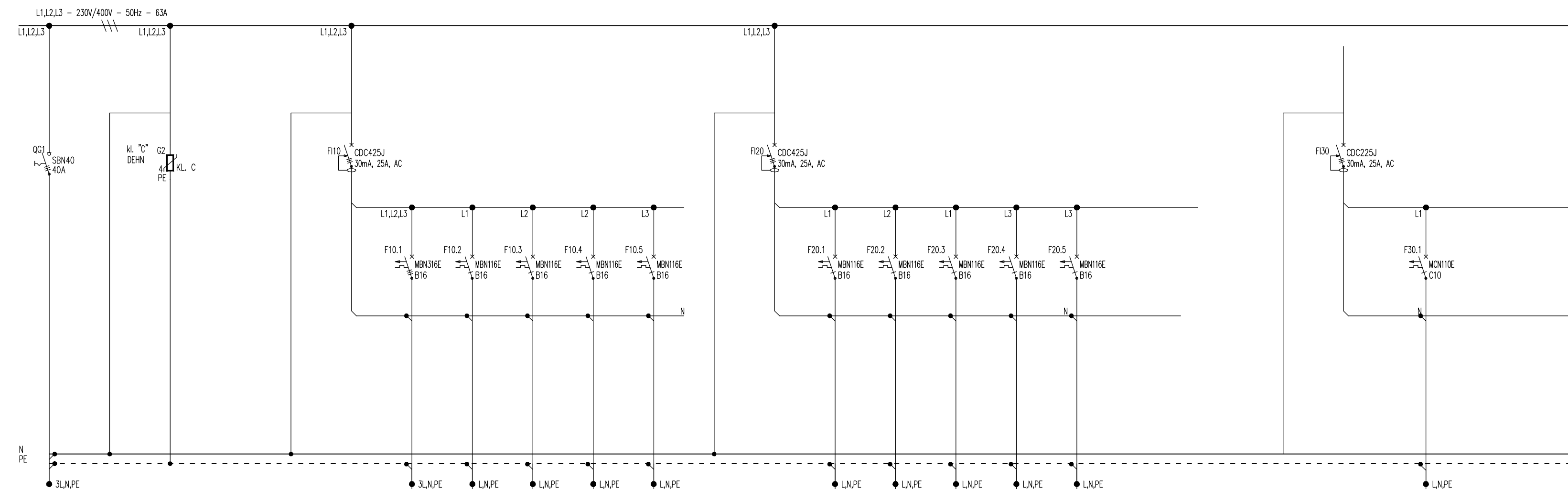
Rozdzielnica potynkowa / natynkowa 36 modułowa 2 rzędy po 18 modułów:

- Tablica wykonana z tworzywa sztucznego.
- Stopień ochrony: IP40 z drzwiami
- Odporność uderzeniowa IK07
- Klasa izolacji II
- Kolor: RAL 9010 (biały)
- Prąd znamionowy: dla aparatury do 63A
- Napięcie znamionowe: AC 400 V / 50 Hz

Tablica teletechniczna TSM podtynkowa

- Wyprofilowany, przykręcany panel na 9 gniazd keystone.
- Płyta montażowa wykonana ze stali z perforacją na słuby
- 4xmoduły F-F
- 4xmoduły RJ45
- Złącze światłowodowe, standard keystone
- 1 gniazdo zasilające
- rozdzielacz sygnału 1 na 3 dla instalacji RTV
- Złącze światłowodowe, standard keystone
- 1 gniazdo zasilające

TABLICA MIESZKANIOWA TMxx (xx - NUMER MIESZKANIA)



1) NAZWA ODBIORU	ZASILANIE
2) TYP KABLA	MLPE 0.8/0.8/0.8
3) MOC	12,5kW
4) KABLE	L2
5) PRĄD ROBOCZY	19,42A

OCHRONNIK
PRZECIWP. PRZEP.

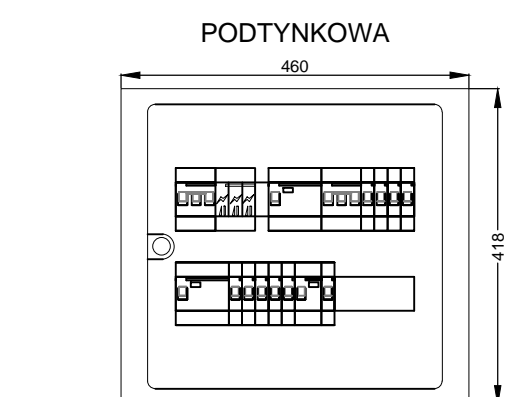
KUCHNIA-WYPUSZCZNIK	GN. ZIMNOKAP	PEKARNIK	OKAP	ŁÓDZIANKA-ZŁOZNA
YD(psto) 3x2,5	YD(psto) 3x2,5	YD(psto) 3x2,5	YD(psto) 3x2,5	YD(psto) 3x2,5
8kW	2kW	2kW	2kW	2kW
1	2	3	4	5
12,4A	9,4A	9,4A	9,4A	9,4A

PRAKNA+GN. TOAILETA	GN. GRZEJNIKA	GN. ODOJNE	GN. ODOJNE	GN. BALKONY/TARASY
YD(psto) 3x2,5	YD(psto) 3x2,5	YD(psto) 3x2,5	YD(psto) 3x2,5	YD(psto) 3x2,5
2kW	2kW	2kW	1kW	2kW
6	7	8	9	10
9,4A	9,4A	9,4A	4,7A	9,4A

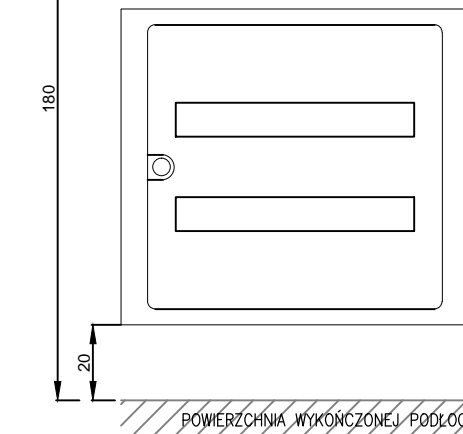
OŚWIETLENIE
YD(psto) 3x1,5
1kW
1
4,7A

UWAGA: ILOŚĆ OBWODÓW ELEKTRYCZNYCH WYKONAĆ W KORDYNACJI Z RZUTAMI LOKALI MIESZKALNYCH.

TM - tablica mieszkaniowa
Montowana nad drzwiami wejściowymi



TSM - tablica teletechniczna



INSTALACJA WEWNĘTRZNA
SYSTEM SIECI: TN-S
3NPE-50Hz-230/400V
DODATKOWA OCHRONA OD PORAŻEŃ:
SAMOCZYNNY WYŁĄCZENIE ZASILANIA

NR	DATA	OPIS REWIZJI
01	22.12.2017	KOLEJNA EDYCJA PW
02		KOLEJNA EDYCJA PW

ARCHITEKT

E&L Architects

TPF Sp. z o.o., ul. Annopol 22, 03-236 Warszawa
tel: +48 22 57 58 110 info@el-architects.pl www.el-architects.pl

INWESTOR

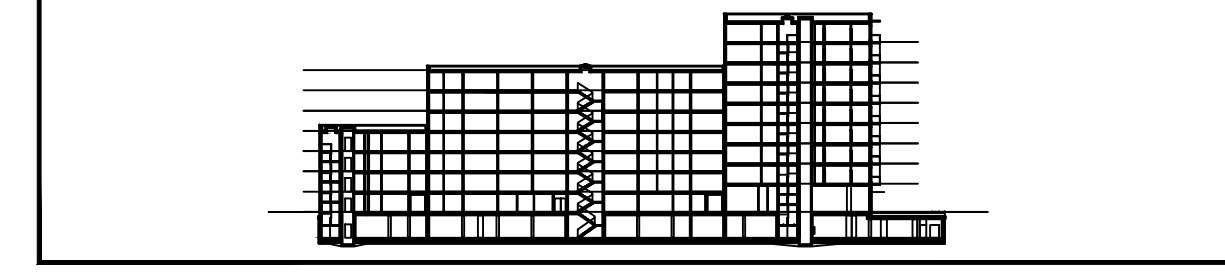
FSMnW INWESTYCJE sp.z o.o.

ul. Ludna 2, 00-406 Warszawa

INWESTYCJA

BUDYNEK MIESZKALNY WIELORODZINNY Z CZĘŚCIĄ USŁUGOWĄ I GARAŻEM PODZIEMNYM

ul. Górczewska 212, działka o nr ewid. 78/2, obręb 6-11-03



PODWYKONAWCA/KONSULTANT

ARTEC

ARTEC PROJEKT Sp. z o.o.
ul. Szyszakowa 34 02-285 Warszawa
tel. (22) 57 58 043 (22) 57 58 049
e-mail: artec@artecprojekt.pl

PRZEDMIOT RYSUNKU

INSTALACJE ELEKTRYCZNE
BUDYNEK D - SCHEMAT I WIDOK TABLICY MIESZKANIOWEJ TMxx (15kW)

SPECIALNOŚĆ	INSTALACYJNA	FAZA	PROJEKT WYKONAWCZY
PROJEKTANT	TYTUŁ, IMIĘ I NAZWISKO mgr inż. Przemysław Lebek	NR UPRAWNIENI MAZ/05.37/P00E/14	DATA 2017.07.28
OPRACOWANIE	mgr inż. Janusz Steczkowski		
SPRAWDZENIE	mgr inż. Sławomir Błaszczak	MAZ/01.38/Pw0F/09	2017.07.28

KOD	SKALA	NR RYSUNKU	REWIZJA
	DATA 2017.12.22	233 W-E-S6-01	00
WSZELKIE PRAWA ZASTRZEŻONE. NINIEJSZE OPRACOWANIE JEST WŁASNOŚCIĄ FIRMY TPF sp. z o.o. KOPIOWANIE, POWIELANIE CZY WYKORZYSTANIE W/W MATERIAŁÓW JEST NIEMOŻLIWE BEZ PISEMNEGO UPOWAŻNIENIA			