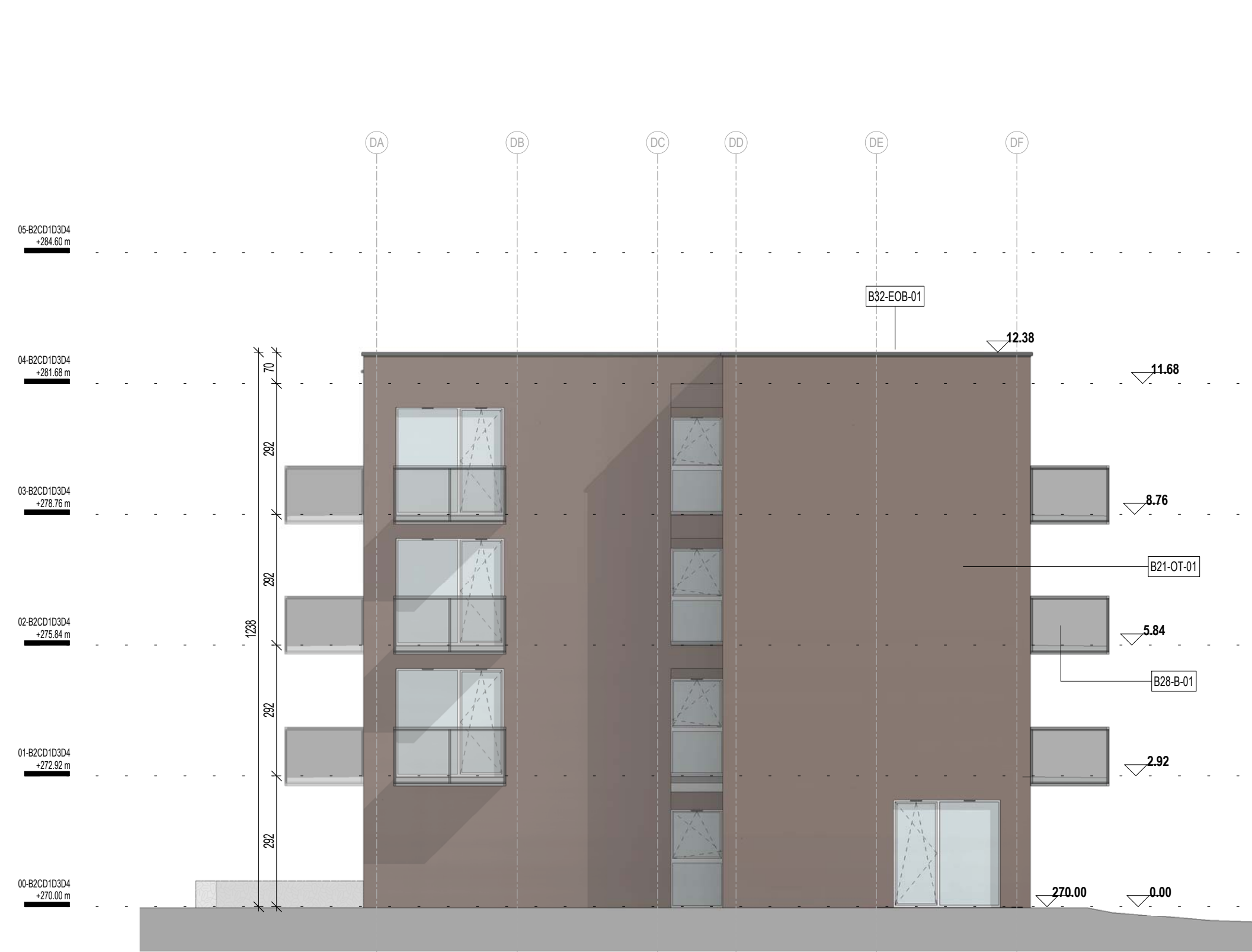
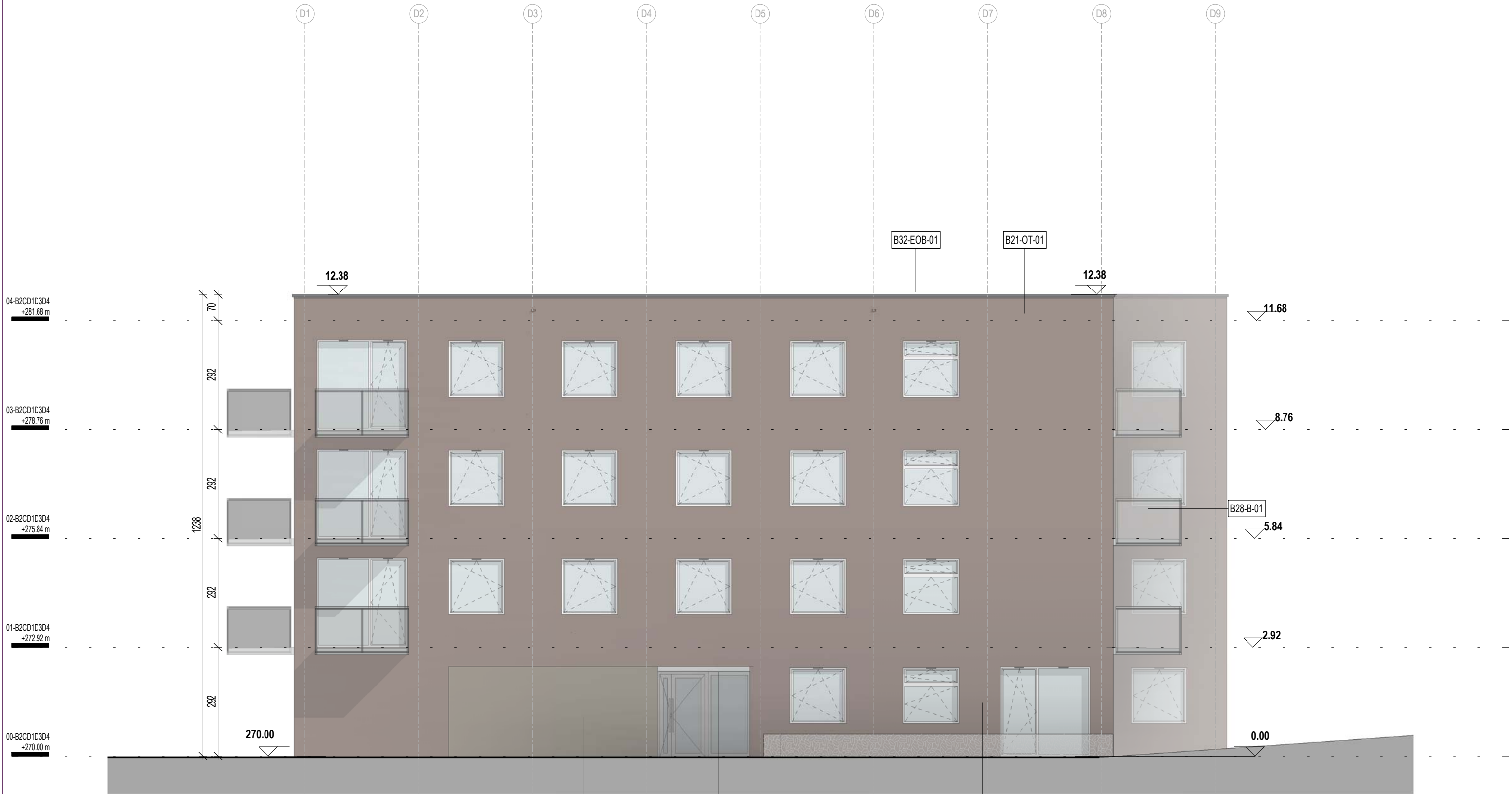


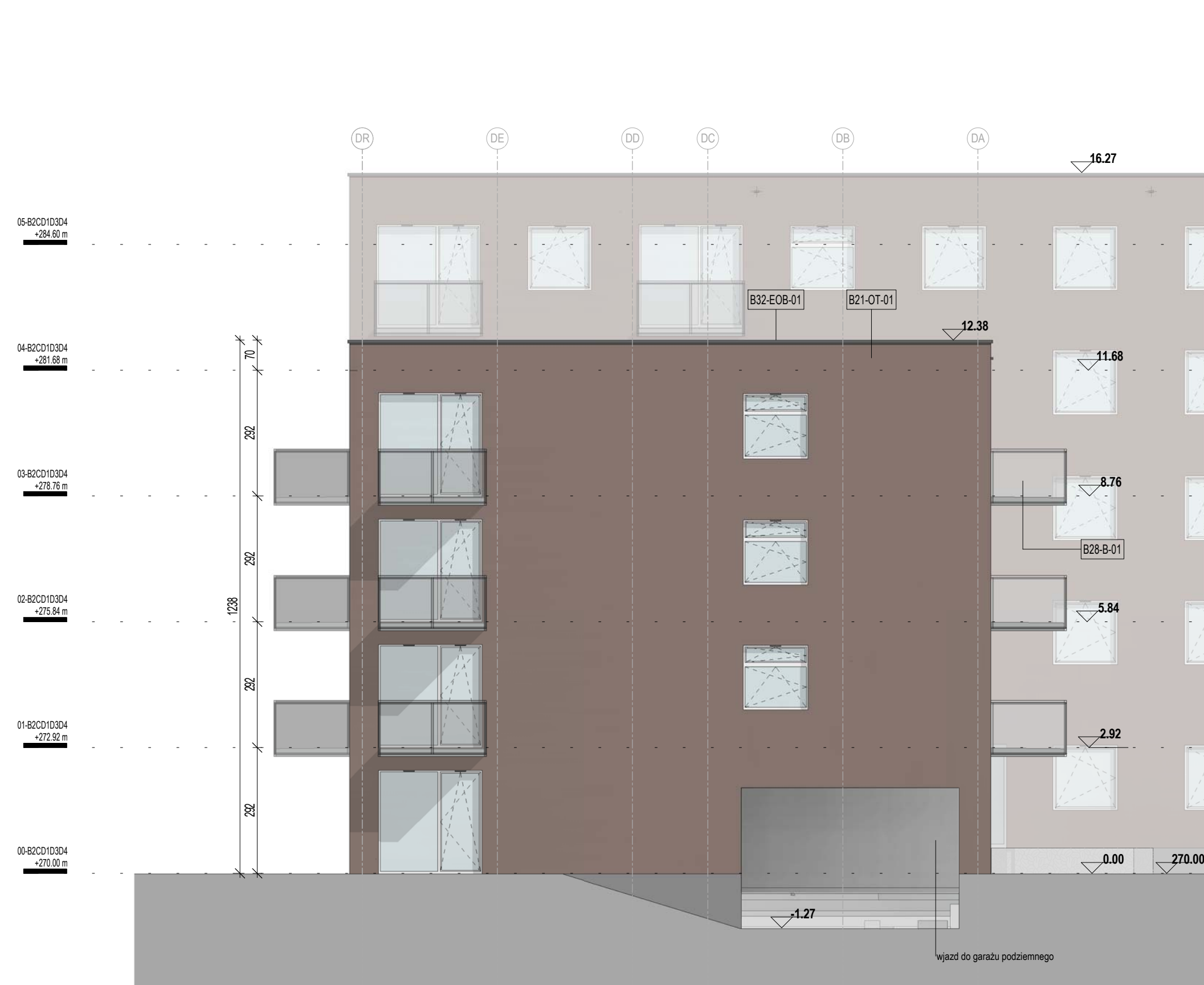
4-01-KWARTAL D BUD. D1 ELEWACJA PÓLNOCNA
1:100



4-01-KWARTAL D BUD. D1 ELEWACJA WSCHODNIA
1:100



4-01-KWARTAL D BUD. D1 ELEWACJA POŁUDNIOWA
1:100



4-01-KWARTAL D BUD. D1 ELEWACJA ZACHODNIA
1:100

UWAGA:

Wszystkie prawa autorskie dotyczące tego rysunku są własnością Kuryłowicz & Associates Sp. z o.o.

Niniejszy rysunek jest wydany pod warunkiem iż nie będzie kopowany, ani udostępniany bez uzgodnienia z K&A Sp. z o.o.

Nie należy odmierzac wymiarów z rysunku, ani używać go jako szablonu.

Niniejsza dokumentacja stanowi część opracowania wieloetapowego.

Dokumentację wieloetapową należy rozpatrywać jako całość.

W zakresie wyselekcjonowanych robót należy uwzględnić całości prac związanych z ich wykonaniem niezbędnych z punktu widzenia szkółki budowlanej, dających gwarancję prawidłowego wykonania, nawet jeśli nie zostały one szczegółowo przedstawione dokumentacją.

Przed przystąpieniem do prac budowlanych wszystkie wymiary należy sprawdzić w terenie. W przypadku stwierdzenia niezgodności należy zwrócić się do Projektanta.

Nie należy prowadzić robót w oparciu o dokumentację jednej branży bez sprawdzenia ich odnośnie do architektury i pozostałych branż. Eventualne wątpliwości lub wątpliwości należy przedstawić niezwłocznie autorowi projektu.

W przypadku niezgodności wymiarów pomiędzy rysunkami detali i całości projektowanego elementu poddawane wymiarowania są rysunki detali.

Przed wykonaniem rysunków walczybników Wykonawca jest zobowiązany odbyć konsultację z Projektantem. Wszelkie wątpliwości i uwagi wynikające ze specyfiki produkcji i wykonania elementów należy omówić z Projektantem. Wykonawca ponosi odpowiedzialność za przyjęte w dokumentacji warianty wykonania szczegółowe. Wszelkie propozycje rozwiązań zamiennych należy omówić z Projektantem i uzyskać akceptację Inwestora dla ich wdrożenia.

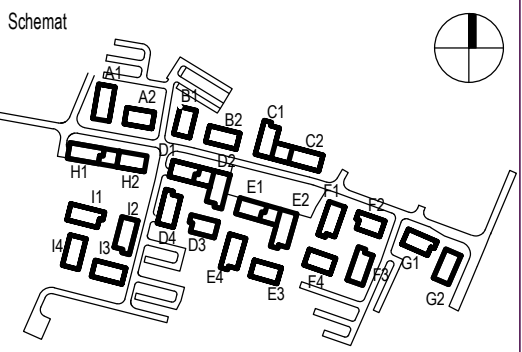
Odporność elementów budynku według schematów pożarowych.

Legenda - Oznaczenia	
Numer	Opis
B21-OC-01	Okladzina z cegły rozbiórkowej - Styropian fasadowy typu EPS / Cegła rozbiórkowa.
B21-OT-01	Okladzina ściany elewacyjnej-Styropian fasadowy typu EPS / Tynk cieniokwarcusowy mozaikowy z dodatkami miki
B28-B-01	Belustrada stalowa z wypełnieniem z siatki ociepleniowej/ kolor Grafit / h=110
B31-DK-06	Zadaszenie nadszyci
B32-EOB-01	Obrobka attyki / Blacha stalowa powlekana / kolor: Grafit
C25-SX-01	Płyta żelbetonowa w standardzie betonu architektonicznego

Projekt

ZESPÓŁ BUDYNKÓW MIESZKALNYCH
WIELORODZINNYCH

Katowice, ul. Korczaka



Inwestor

MDR Katowice 2 Sp. z o.o.

ul. Przeskok 2, 00-032 Warszawa

Generalny Projektant:

KURYLOWICZ & ASSOCIATES
K&A Sp. z o.o.
03-008 Warszawa, ul. Bernecka 25
tel. 226163798 fax. 226163799

Biuro Projektowe Branżowe:

KURYLOWICZ & ASSOCIATES
K&A Sp. z o.o.
03-008 Warszawa, ul. Bernecka 25
tel. 226163798 fax. 226163799

PROJEKTANT	Nr upr.	Podpis
PROF. DR HAB. ARCH. ERNA KURYLOWICZ	WA-5480	
ARCH. MARIA SALOMI SŁOŃCZAK	MAW00102	
ZESPÓŁ PROJEKTOWY:		
ARCH. MARCIN SŁOŃCZAK		
ARCH. PAULINA SŁOŃCZAK		
ARCH. KAMIL RACZAK		
ARCH. SONIA KWATKOWSKA		
ARCH. KINGA ROSCISZEWSKA		
ARCH. WIKTORIA WĄSIAK		

SPRAWDZAJĄCY

ARCH. PIOTR KUZYŃSKI

Faza projektu: PROJEKT KONSEPCYJNY WIELOBRANŻOWY

Branża

ARCHITEKTURA, PZT

Tytuł rysunku

KWARTAL D BUDYNKU D1 ELEWACJA

Numer rysunku			
45_PKW_A_D_400			
Skala	Data	Rysował	Rewizja
1:100	14.02.2020	MS/KR/SK	